

Aviso de Ciclón Tropical en el Océano Atlántico

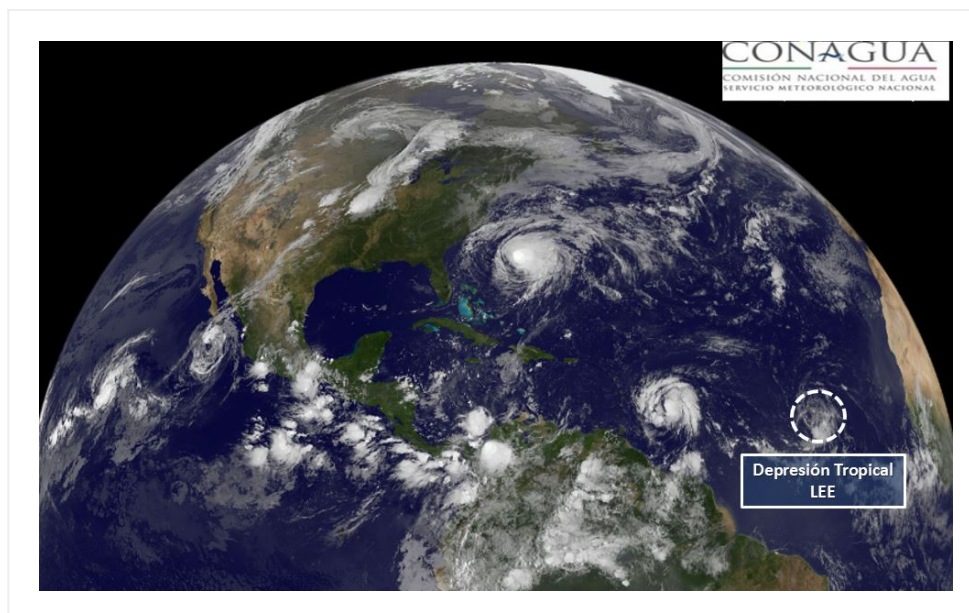
No. Aviso: 03

Ciudad de México a 17 de Septiembre del 2017.

Emisión: 10:15h

Servicio Meteorológico Nacional, fuente oficial del Gobierno de México, emite el siguiente aviso:

Síntesis:DEPRESIÓN TROPICAL "LEE"



Situación Actual:

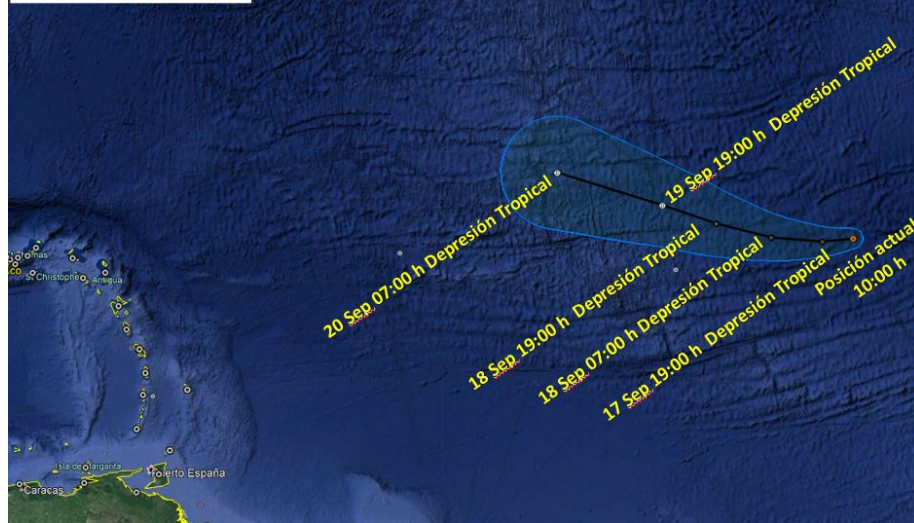
"LEE" se ha debilitado a Depresión Tropical sobre el Océano Atlántico. Muy lejos de costas nacionales.

Condiciones Actuales		
Hora local (hora gmt)	10:00 (15:00 GMT)	
Ubicación del centro del ciclón	Latitud Norte:13.0°	Longitud Oeste: 36.7°
Distancia al lugar más cercano	A 1,405 km al oeste-suroeste de las islas de Cabo Verde y a 5,405 al este de las costas de Quintana Roo	
Desplazamiento actual:	Hacia el oeste (280°) a 13 km/h	
Vientos máximos [km/h]:	Sostenidos: 55 km/h	Rachas: 75 km/h
Presión mínima central [hpa]:	1007 hPa	

Condiciones Actuales

Recomendaciones	---			
Extensión en cuadrantes de radios de vientos y oleaje				
Oleaje 4 m	110 km NE	165 km SE	55 km SO	110 km NO

PRONÓSTICO VALIDO AL DÍA/HORA LOCAL TIEMPO CENTRO	LATITUD NORTE	LONG. OESTE	VIENTOS [Km/h]	CATEGORÍA	UBICACIÓN (en km)
17/19h	13.2	37.8	55/75	Depresión Tropical	A 5,260 km al este de Cancún, Q. Roo.
18/07h	13.8	39.5	55/75	Depresión Tropical	A 5,065 km al este de Cancún, Q. Roo.
18/19h	14.7	41.2	45/65	Depresión Tropical	A 4,865 km al este de Cancún, Q. Roo.
19/07h	15.7	42.8	45/65	Depresión Tropical	4,670 km al este de Cancún, Q. Roo.
20/07h	17.5	45.9	45/65	Depresión Tropical	4,300 km al este de Cancún, Q. Roo.



Mapa de trayectoria pronóstico de la Depresión Tropical "LEE"

Aviso No.	Fecha / Hora local CDT	Lat. Norte	Long. Oeste	Distancia más cercana (km)	Viento m _{ix.} / rachas	Categoría	Avance
01	14 sep / 22:00	10.7	25.4	A 610 km al sur-suroeste de Islas Cabo Verde y a 6,710 km al este de las costas de Quintana Roo	55/75	Depresión Tropical	Hacia el oeste-noroeste (285°) a 35 km/h
02	16 sep / 10:00	12.5	33.1	A 1,055 km al oeste-suroeste de las islas de Cabo Verde y a 5,780 km al este de las costas de Quintana Roo	65/85	Tormenta Tropical	Hacia el oeste (265°) a 19 km/h
03	17 sep / 10:00	13.0	36.7	A 1,405 km al oeste-suroeste de las islas de Cabo Verde y a 5,405 al este de las costas de Quintana Roo	55/75	Depresión Tropical	Hacia el oeste (280°) a 13 km/h

EL SIGUIENTE AVISO SE EMITIRÁ HASTA QUE SE PRESENTE ALGÚN CAMBIO SIGNIFICATIVO EN LA INTENSIDAD DEL SISTEMA

Pronosticador: Jesús Carachure

Revisó: Angélica Baca